

ふれんず

編集発行：NPO 法人寝屋川市民活動ネット・なかま広報部会

電話：072-812-1116 Fax：072-812-1118

Eメールアドレス smkd-center@orion.ocn.ne.jp

〒572-0848 寝屋川市秦町 41-1 寝屋川市立市民会館 4階

バックナンバー

ネットなかま機関紙
ふれんず



市民活動センター広報紙
連・連



＝主な内容＝

- 1 ふれあいフェスタ鋭意準備中 P1
- 2 新しいふれあいフェスタ構想 P2
- 3 新しいふれあいフェスタ構想 P3
- 4 交通マナーについて P4

ふれあいフェスタ鋭意準備中

寝屋川市立市民活動センターでは例年開催しているコロナ禍の状況をふまえてなんとか登録団体の活動情報を伝えるようと苦心して色々な企画を考え産み出しています。

①メタバースによる仮想空間での展示発表

②インターネットを利用しての活動状況の動画配信

この動画は会場内の休憩場所に大型画面での放映も企画しています、またメタバース内にも取り込み放映予定です。

③従来通りのパネル展示

従来通りのパネル展示発表の様子はインターネットを通じて動画ライブ配信を計画しております。

④従来通りの舞台発表

できるだけ会場に足を運ばなくても楽しんでいただけるよう知恵を振り絞って準備を進めています。

仮想空間展示

仮想空間を作り、その中から従来のパネル展示が出来る仮想会場を新作して、参加団体からの展示作品の写真や動画を展示する予定です。



仮想展示スペースの例

また、仮想空間での世界旅行として「どこでもドアトリップ」によるバーチャル海外旅行を体験できるコーナーも企画中です。

活動の様子を撮影

登録団体からの参加を受け、日頃の練習風景をビデオ撮影し、編集した完成品のデータを仮想会場に放映予定です。

また、インターネット上に展示して観て頂くよう計画中です。

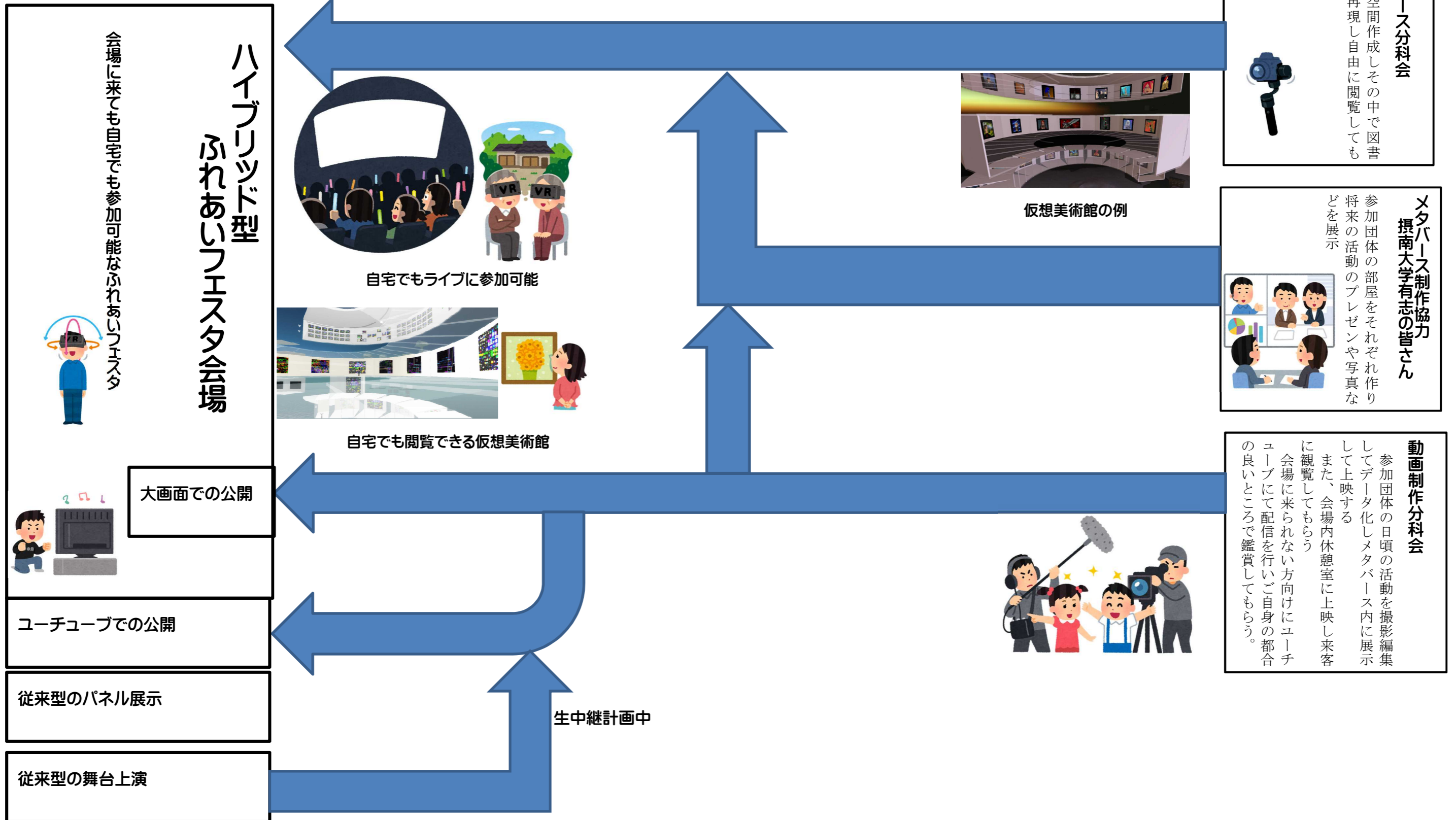


オープニング場面撮影中



仮想空間の制作中

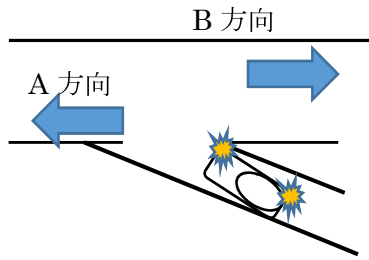
<<新しいふれあいフェスタ構想図>>



おやっ?と思ったときの交通マナー

変形交差点のウインカーの出し方

皆さんは迷ったことはありませんか?斜めに合流する交差点でのウインカーの出し方。



A方向に行きたい時、斜めに合流するから右のウインカーを点滅していませんか?
自分もこの出し方をしていました **これダメ!**

少し考えて下さい B方向に行くときはウインカーをどちらに点けますか?右ですよ。だから逆方向の左に行きたい時は**左を点け**ましょう。

緊急車両が近づいた時



街中を走行中、バックミラーにパトライトを点灯して近づいてくる緊急車両を見たときあなたは**どうしますか?**

減速して左に寄る。と答えた方は△
正解は「まず窓を開けて緊急車両のスピーカーの声を聞く」です。

最近の車は遮音性が高く緊急車両がスピーカーで指示を出しているにもかかわらず勝手な行動をして緊急車両がスムーズに走行できないそうです。
まずは「左に寄ってください」とか「そのまま走行して下さい」や「一旦停止して下さい」の指示を聞いてから運転行動をしましょう



自転車にも罰金が

自動車だけではなく自転車にも道路交通法があります。

- 飲酒運転
5年以下の懲役又は100万円以下の罰金
- 信号無視
3月以下の懲役又は5万円以下の罰金
- 一時不停止
3月以下の懲役又は5万円以下の罰金
- 無灯火
5万円以下の罰金



- 二人乗り等の禁止
2万円以下の罰金又は科料
- 通行の禁止等
3月以下の懲役又は5万円以下の罰金
- 車道通行
3月以下の懲役又は5万円以下の罰金
- 左側通行等
3月以下の懲役又は5万円以下の罰金
- 並進の禁止
2万円以下の罰金又は科料
- 普通自転車の歩道進行
2万円以下の罰金又は科料
- 自転車横断帯による交差点通行
2万円以下の罰金又は科料